



MØREFORSKING Molde AS



Høgskolen i Molde

Finanspolitikk i en innovativ oppfattet petro-region

Møte med Ap-fraksjon
finanskomiteen i Molde 21.08.08

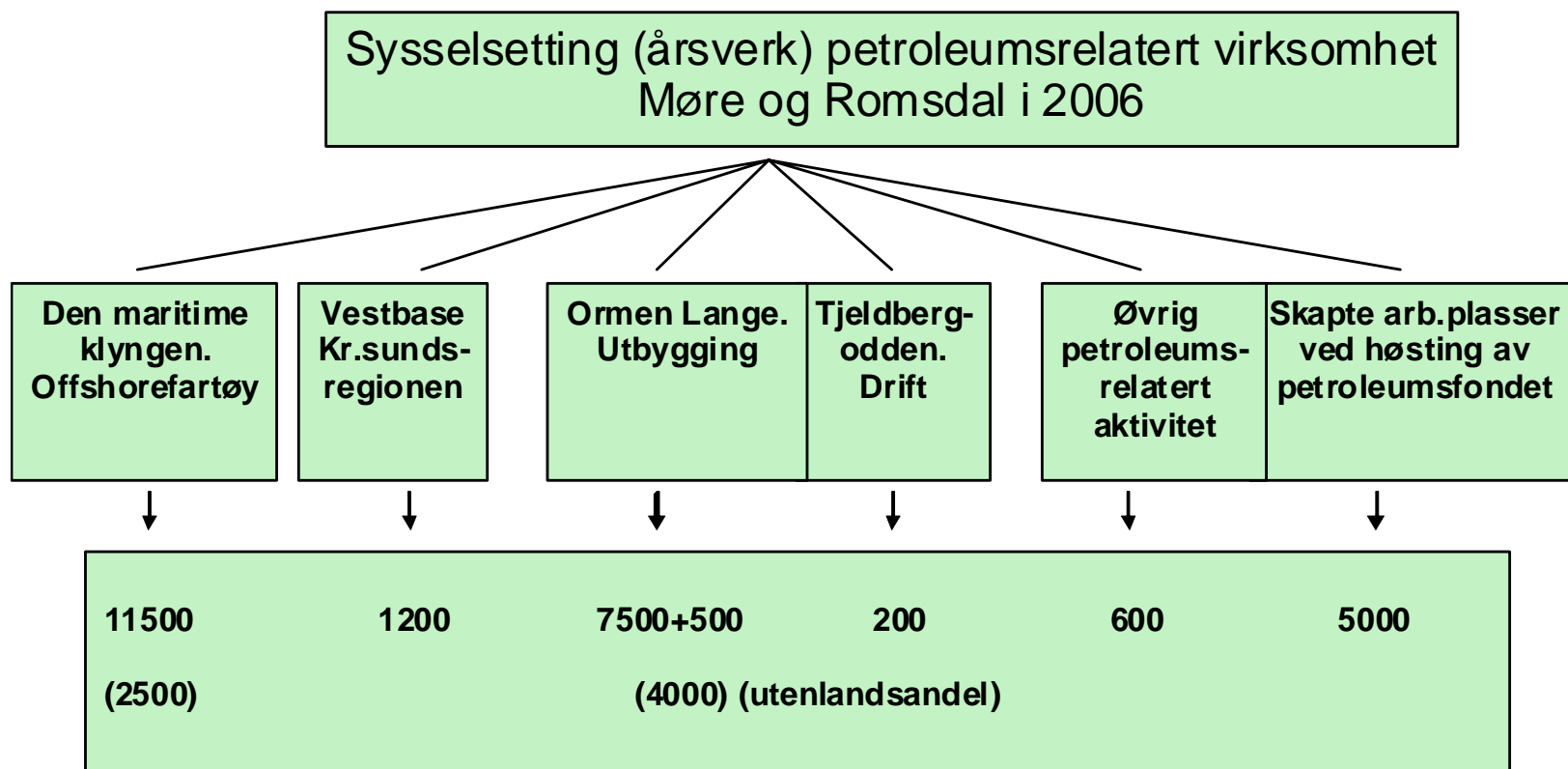
Av professor Arild Hervik

Optimal finanspolitikk

- Lavere ledighet enn landssnitt fra og med 2004
- Sterk produktivitetsgevinst første fasen i oppgangen
- Sterk vekst og sterkt press i arbeidsmarkedet i andre fasen
- Petro relatert næringsliv i boom med smitteeffekt i arbeidsmarkedet
- Sterk lønnsøkning ledere, ingeniører og fagarbeidere



Petroleumsrelatert aktivitet M&R 2006



Totalt PA-årsverk i 2006 i M&R: 19.000 + 7500 (Ormen Lange)



MØREFORSKING Molde AS



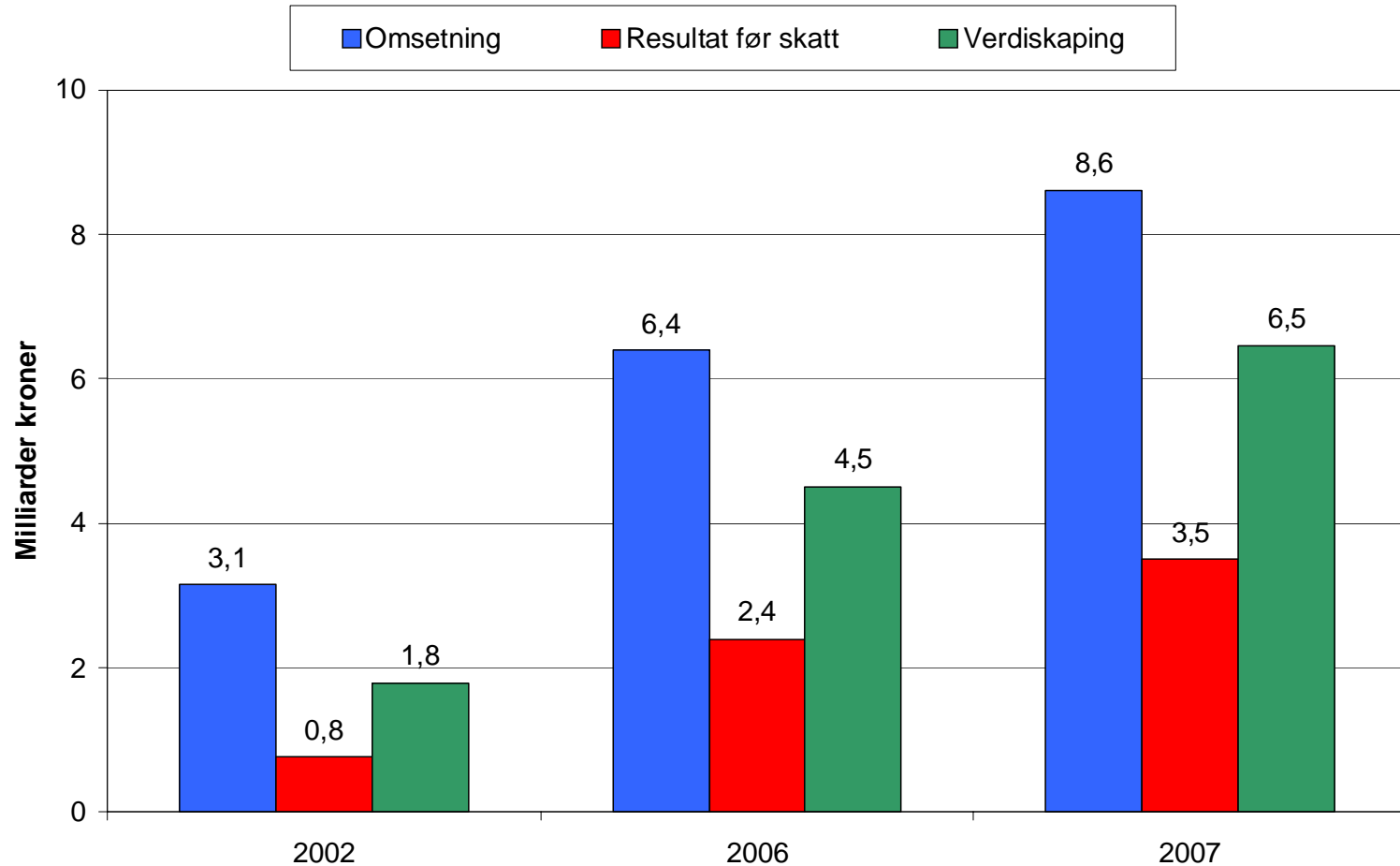
Høgskolen i Molde

Internasjonalt rettet næringsliv fokus kostnadmessig konkurranseevne

- Stram finanspolitikk viktig for næringslivet i denne regionen
- Må kompensere med andre tiltak når lønningene pr time er mer enn 25%(40%) over nivået i konkurrentland
- Sterkt innovasjonspress på å utvikle nisjeprodukt, merkevare for økt kvalitetsgevinst
- Høye lønninger kompenseres med produktivitet
- Gode ramme betingelser for innovasjon viktigere i internasjonalt rettet region



Offshore service rederier M&R

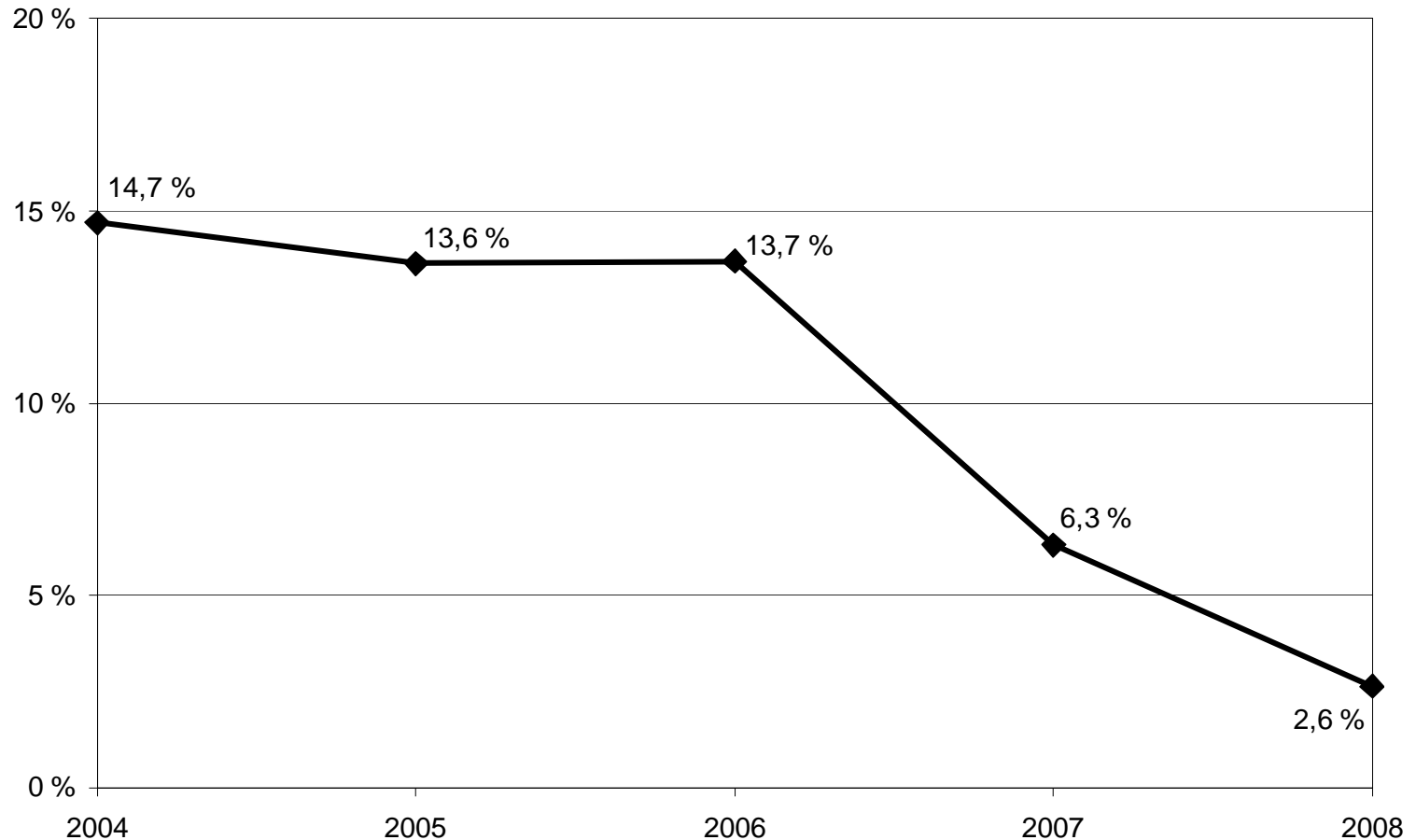


Vareeksport Møre og Romsdal

Tall i MNOK	Januar - April			
	2007	2008	2006	2007
Vareeksport totalt	8 924	9 160	25 973	27 612
Næringsmidler		2 833	9 328	9 567
- av dette fisk		2 762	9 106	9 290
Råvarer		357	787	836
Bearbeide varer		5 962	15 858	17 204



Årlig prosentvis vekst i vareeksport M&R



For 2008: Vekst for perioden januar-april 2008 sammenlignet med 2007



MØREFORSKING Molde AS



Høgskolen i Molde

Valutakursenes betydning

- Komplekst bilde med mange nyanser og velutviklede strategier for sikring
- De mange familiebedrifter eksponert i dollar og euro er sårbare
- Internasjonale konsern sikrer sentralt og velger investeringsstrategi hvor kostnadmessig konkurranseevne betyr mye
- Forventning til sterk krone viktig i globaliseringsstrategi på hvor mye som produseres i Norge og hva som outsources
- Fare for utvikling av ensidig petro land



Mer fra moms og grønne avgifter

- Brederer momsgrunnlag og høyere satser mindre differensiering kultur moms
- Fortsatt vridning mot lavere skatt på arbeid og konkurransedyktige bedriftsskatter
- Doble dividendestyrken til grønne skatter
- Bio drivstoff og avgiftsfritak, dyr klimapolitikk
- Enova avgiften eller grønne sertifikat blir indirekte subsidier og inntektsbortfall
- Fjernvarme gir også avgiftsbortfall - subsidier
- Veg-prising viktig klimatiltak sammen med bensin/diesel avgift og subsidier kollektiv



Konklusjon

- Verdiskapingsgapet må ikke erstattes med behov for nedbygging konk.utsatt næringsliv
- Stram finanspolitikk fokus kostnadmessig konk.evne og vekst off. investeringer
- Mer fra moms og grønne avgifter og mindre fra arbeid
- Pass opp for sårbar næringsstruktur for oljeprisfall - mangfold
- Varsom med mange "mega" prosjekt og irreversible dyre klimatiltak i Norge

